

NEO 



SUMMIT 26

***UNLOCK THE
NEW EVENT ORDER***



6.-8. OKTOBER 2026 | HAMBURG MESSE, HALL A2

part of  **leatcon**

THE AI CONFERENCE FOR EVENT PROFESSIONALS

WAS IST DER NEO SUMMIT?

NEO, kurz für New Event Order, steht für eine Eventbranche, die Technologie nicht blind feiert, sondern bewusst gestaltet. Unsere Vision ist eine Live-Kommunikations-Welt, in der künstliche und kreative Intelligenz gemeinsam neue Standards setzen – für Events, die relevanter, wirkungsvoller und menschlicher sind. Wir schaffen den Ort, an dem die Branche neue Denkmodelle entwickelt, mutig reflektiert und Zukunft gestaltet.

Der NEO Summit ist die KI-Konferenz, die sich ganz auf die Eventbranche fokussiert. Als hochqualifiziertes Weiterbildungsformat angelegt, kommen 400 Event Professionals vom 6.-7. Oktober in Hamburg zusammen, um zu erleben, wie KI die Eventwelt von morgen formt. Teil der Konferenz sind Talking Points, Panels, Workshops, Masterclasses und Matchmaking.

WHAT IS THE NEO SUMMIT?

NEO, short for New Event Order, stands for an event industry that does not blindly celebrate technology, but consciously shapes it. Our vision is a world of live communication in which artificial and creative intelligence set new standards together – for events that are more relevant, more effective, and more human. We are creating a place where the industry can develop new ways of thinking, reflect courageously, and shape the future.

The NEO Summit is the AI conference that focuses entirely on the event industry. Designed as a highly qualified training format, 400 event professionals will gather in Hamburg from October 6-7 to experience how AI is shaping the event world of tomorrow. The conference includes talking points, panel discussions, workshops, masterclasses, and matchmaking.

THEMENGEBIETE TOPICS

AI FOR EVENTS

BUSINESS EVENTS

SKILLS & CAREER

CONTENT CREATION

EXPERIENCE MARKETING

LEADERSHIP

MICE

ROI

PROCESS MANAGEMENT

ROLES & RESPONSIBILITIES

TRANSFORMATION

ATTENDEES / TARGET GROUPS

Corporate

Head of Events, Corporate Event Manager, MICE Manager, Marketing Manager Events, Brand Experience Manager, Communication Manager, Employer Branding Manager, and more...

(Event-)Agenturen

Project lead (Junior / Senior), CEO, Creative Director, Konzeptioner, Executive Producer, Experience Designer, Meeting Designer, and more...

Marketing / Kommunikation / Community

CMO, Marketing Director, Head of Brand, Head of Communications, Social Media Manager, Innovation Manager, Transformation Manager, and more...

VOK DAMS.

dkm

octanorm 
ai booth designer

Hanna Linnemann 
Studio

 **MR WOLF**

otto group

malcolm & judy
live. echt. leidenschaftlich.

 **Take-Aw.ai**

 **KPLUSA**
COMMUNICATIONS

treibhaus.

pwbc

GCB
Meetings made in Germany
German Convention Bureau

knw.
know your audience

 **time**
change

Warsteiner

 **JACK MORTON**

 **ereignis**haus

dersē
EXPERIENCES MATTER

 **eBrain**

genokom

onto story
office for transformation & storytelling

insglück

more

**Sie waren bereits
beim Piloten
schon dabei!**

**They were our
first movers
last year!**

BESUCHER-/ ZIELGRUPPE

REICHWEITE: Treffe wichtige Entscheider:innen und Keyplayer vor Ort. Als Aussteller erreichst du ein qualifiziertes Publikum und präsentierst deine Produkte in einer interdisziplinären Umgebung mit allen Gewerken der Branche – direkt am Puls des NEO Summits.

KOMFORT: Unser All-Inclusive-Paket liefert alles für deinen Stand direkt vor Ort. Du kannst sofort mit dem Aufbau starten und dich ganz auf die Gestaltung einer einladenden Atmosphäre konzentrieren.

NETWORKING: Knüpfe in entspannter Atmosphäre neue Kontakte – mit Fachleuten aus Deiner Branche und darüber hinaus. Erweitere Dein Netzwerk und tausche Dich auf Augenhöhe aus!

TIMING/LOCATION: Nutze den passenden Zeitpunkt zum Ende des Jahres, wenn es in der Event- und Veranstaltungsbranche ruhiger wird, und erziele maximale Aufmerksamkeit in Hamburg.

COMMUNITY SPIRIT: Wir fördern gleiche Chancen für alle Aussteller und setzen auf eine Convention, die vom zwischenmenschlichen Austausch und branchenübergreifendem Dialog lebt.

CONTENT & EDUCATION: Workshops, Guided Tours und Side Events bieten jede Menge Möglichkeiten. Du hast ein spannendes Thema für unser Publikum? Als Aussteller kannst du dich für eine Präsentation auf der NEO AI Fireside bewerben.



WHY EXHIBIT?

REACH: Connect with key decision-makers and industry players on-site. As an exhibitor, you'll reach a qualified audience and showcase your products in an interdisciplinary environment covering all trades in the industry: technology meets event management.

CONVENIENCE: Our all-inclusive package provides everything you need for your stand directly on-site. You can start setting up right away and focus entirely on creating a welcoming atmosphere.

NETWORKING: Make new connections in a relaxed setting—with professionals from your industry and beyond. Expand your network and engage with peers on equal footing.

TIMING/LOCATION: Take advantage of the ideal timing at the end of the year when the event and trade show industry is quieter, and gain maximum visibility in Hamburg.

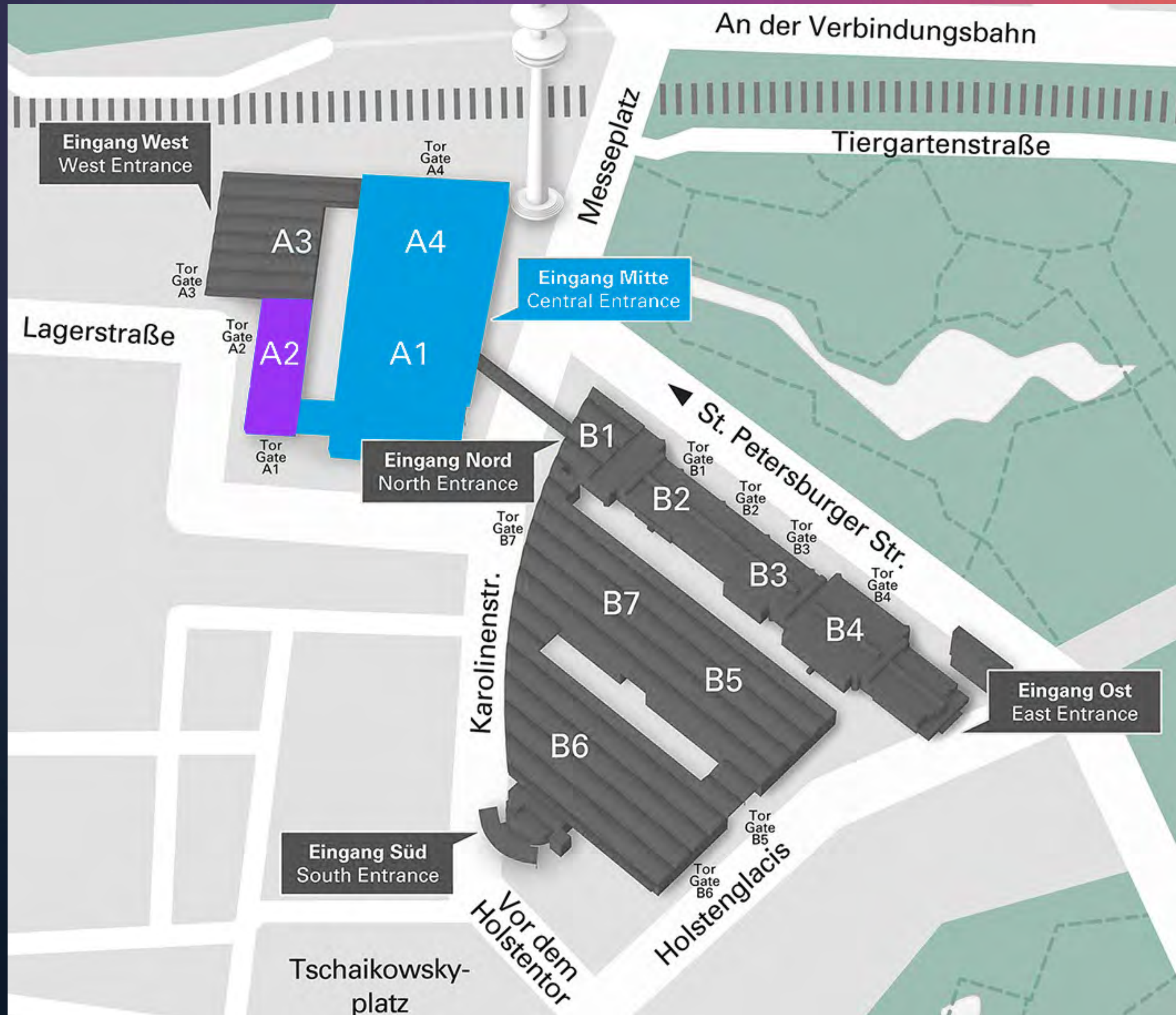
COMMUNITY SPIRIT: We promote equal opportunities for all exhibitors and emphasize a convention built on interpersonal exchange and interdisciplinary dialogue.

CONTENT & EDUCATION: Workshops, guided tours, and side events offer a wealth of opportunities. Do you have an exciting topic for our audience? As an exhibitor, you can apply to give a presentation at the NEO AI Fireside.

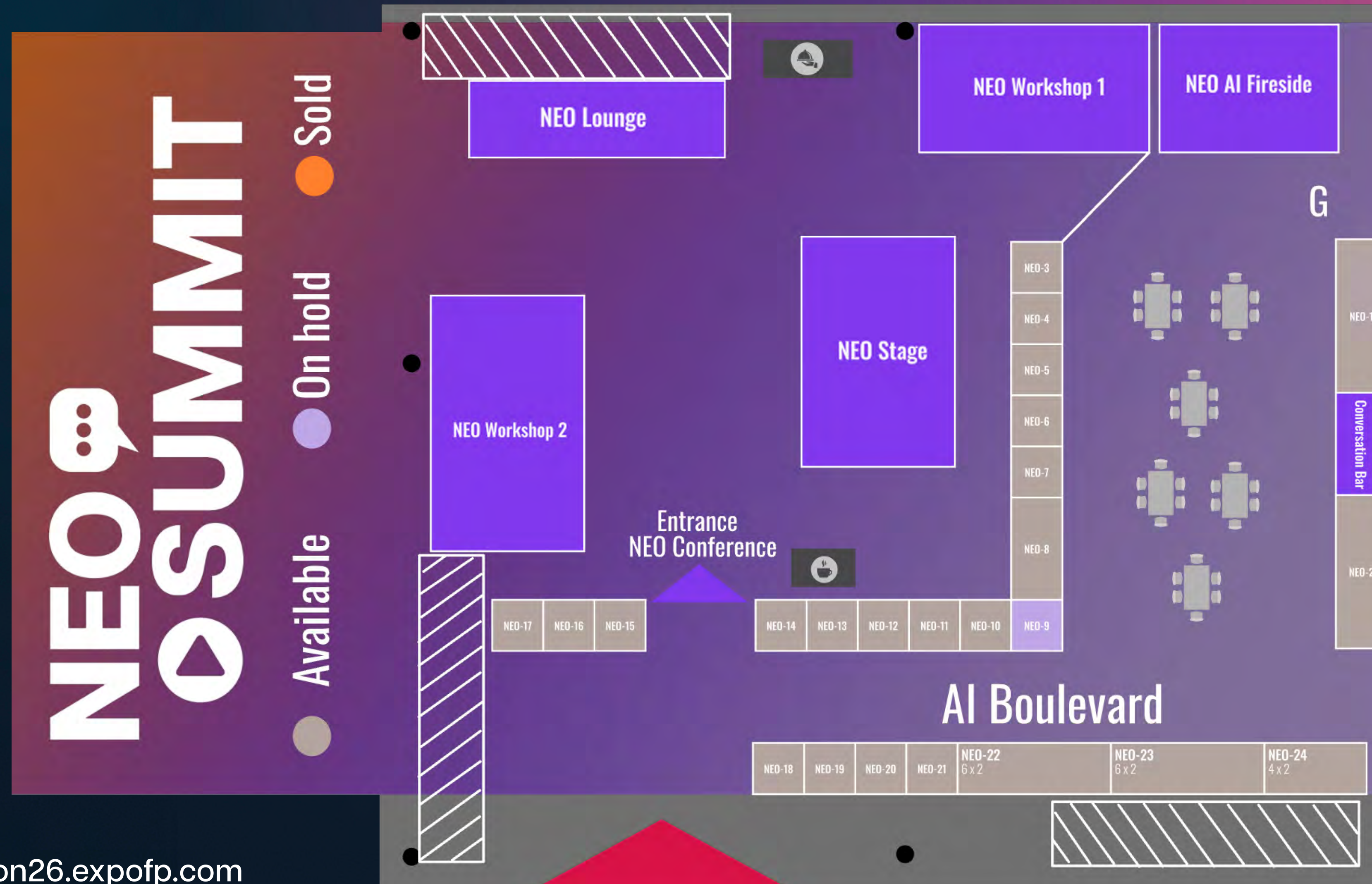
STANDORT VENUE

HAMBURG MESSE, HALL A2

GOOGLE MAPS:
<https://maps.app.goo.gl/TgAcD1bXeL3cnmK67>

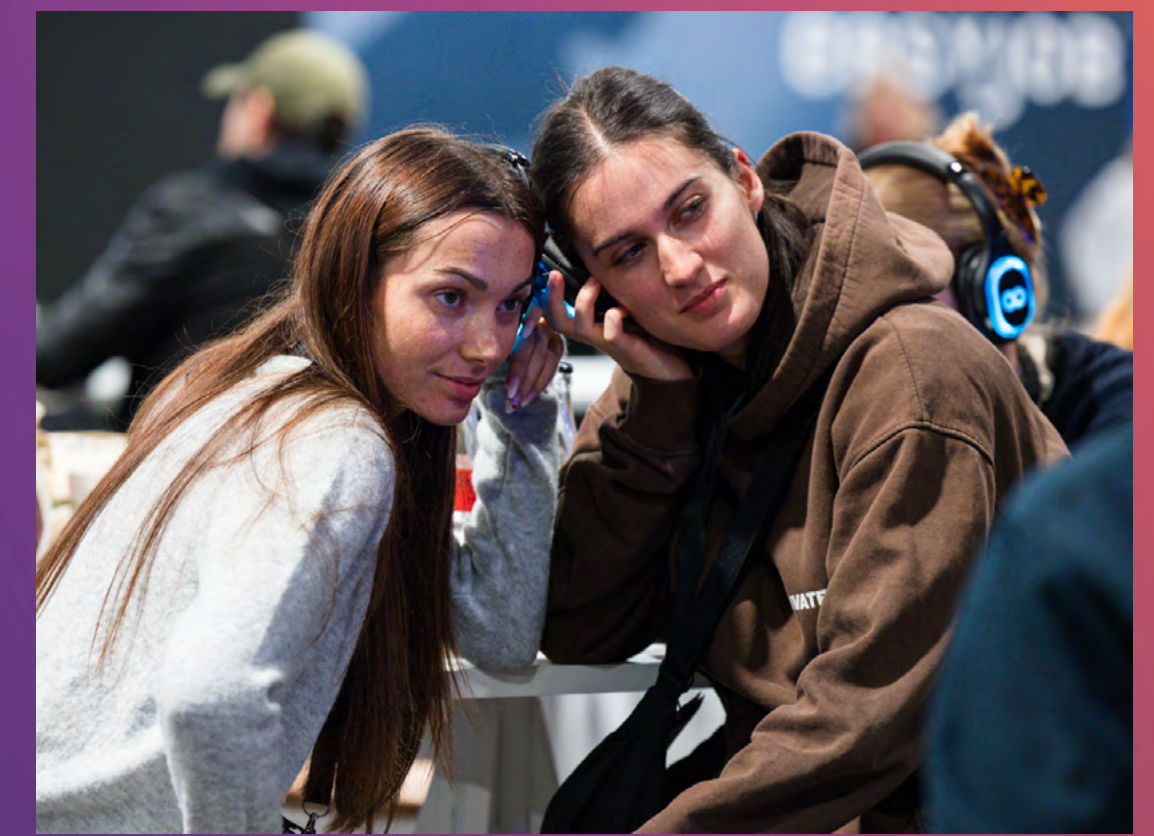


HALLENPLAN FLOORPLAN



IMPRESSIONEN IMPRESSIONS

NEO SUMMIT 26
UNLOCK THE NEW EVENT ORDER



MESSESTAND UND FLÄCHE AUS EINER HAND

EUER MESSEAUFTTRITT – NACHHALTIG, STRESSFREI, EFFEKTIV!

Wir unterstützen Euch bei der Organisation und Planung.

Mit unserem Partner bieten wir eine komplette Standlösung mit individuell gestalteter Grafik im Design Eurer CI – professionell, einfach und nachhaltig.

Nachhaltigkeit zählt: Unser Konzept setzt auf Wiederverwendbarkeit: Bis zu 90 % des Standmaterials wird nach der Messe eingelagert. Zusätzlich verzichten wir bewusst auf Teppich in den Gängen – ein klarer Schritt in Richtung umweltfreundlicher Standbau.

Effizienz, die begeistert: Fertige Stände inklusive Catering erleichtern Planung und Aufbau. Weniger Aufwand, mehr Fokus auf Eure Ziele – ideal in Zeiten von Personalmangel und straffen Budgets. Das Ergebnis: maximale Effizienz bei minimalen Kosten.

Klare Kosten: Unsere Lösungen gibt es als transparente Pakete. Die starken Medienreichweiten in unseren Add-Ons bringen euch genau dort hin, wo eure Zielgruppen sind.

**EUER MESSEAUFTTRITT – CLEVER GELÖST,
NACHHALTIG GEDACHT, ÜBERZEUGEND PRÄSENTIERT!**

THE MOST CONVENIENT EXHIBITOR SERVICE EVER

YOUR TRADE SHOW PRESENCE – SUSTAINABLE, STRESS-FREE, EFFECTIVE!

We support you with organization and planning. Together with our partner, we offer a complete stand solution with individually designed graphics tailored to your CI – professional, simple, and sustainable.

Focus on sustainability: Our concept prioritizes reusability: up to 90% of the stand materials are stored for reuse after the event. Additionally, we deliberately avoid carpet in the aisles – a clear step toward environmentally friendly stand construction.

Efficiency that excels: Ready-made stands including catering make planning and setup easier. Less effort, more focus on your goals – ideal in times of staff shortages and tight budgets. The result: maximum efficiency at minimal cost.

Clear costs: Our solutions are available as transparent packages. The strong media reach of our add-ons takes you exactly where your target groups are.

**YOUR TRADE SHOW PRESENCE – SMARTLY EXECUTED,
SUSTAINABLY DESIGNED, AND CONVINCINGLY PRESENTED!**

PAKETE

NEO Access | 4 m²

- ▶ Standfläche
- ▶ Systemstand inkl. Rückwanddruck 100 x 250 cm
- ▶ Beleuchtung
- ▶ Teppich
- ▶ Reinigung
- ▶ Schuko (Stromanschluss inkl. Verbrauchspauschale)
- ▶ Seitentrennwand
- ▶ Möbelset (Stehtisch + 3 Hocker)
- ▶ Catering
- ▶ 1 Ausstellerprofil
- ▶ 2 Ausstellerausweise
- ▶ Umweltabgabe

2.899 €

NEO Access Plus | 6 m²

- ▶ Standfläche
- ▶ Systemstand inkl. Rückwanddruck 100 x 250 cm
- ▶ Beleuchtung
- ▶ Teppich
- ▶ Reinigung
- ▶ Schuko (Stromanschluss inkl. Verbrauchspauschale)
- ▶ Seitentrennwand
- ▶ Möbelset (Stehtisch + 3 Hocker)
- ▶ Catering
- ▶ 1 Ausstellerprofil
- ▶ 2 Ausstellerausweise
- ▶ Umweltabgabe
- ▶ TV Screen 55 Zoll
- ▶ Newsletter Banner Woche
- ▶ Aussteller-Kommunikation
- ▶ Garantie auf Slot auf NEO AI Fire Side

5.849 €

NEO Impact | 8 m²

- ▶ Standfläche
- ▶ Systemstand inkl. Rückwanddruck 100 x 250 cm
- ▶ Beleuchtung
- ▶ Teppich
- ▶ Reinigung
- ▶ Schuko (Stromanschluss inkl. Verbrauchspauschale)
- ▶ Seitentrennwand
- ▶ Möbelset (Stehtisch + 3 Hocker)
- ▶ Catering
- ▶ 1 Ausstellerprofil
- ▶ 2 Ausstellerausweise
- ▶ Umweltabgabe
- ▶ TV Screen 55 Zoll
- ▶ Aussteller-Kommunikation
- ▶ Garantie auf Slot auf NEO AI Fire Side
- ▶ Online Advertorial
- ▶ Anzeige Print 1/1 EP 2026

12.000 €

PACKAGES



NEO ACCESS | 4 m²

- ▶ Exhibit Space
- ▶ System booth including back wall print (100 x 250 cm)
- ▶ Lighting
- ▶ Carpet
- ▶ Cleaning
- ▶ Power connection including flat-rate electricity fee
- ▶ Side partition
- ▶ Furniture set (standing table + 3 stools)
- ▶ Catering
- ▶ 1 exhibitor profile
- ▶ 2 exhibitor badges
- ▶ Environmental fee

2,899 €

NEO Access Plus | 6 m²

- ▶ Exhibit Space
- ▶ System booth including back wall print (100 x 250 cm)
- ▶ Lighting
- ▶ Carpet
- ▶ Cleaning
- ▶ Power connection including flat-rate electricity fee
- ▶ Side partition
- ▶ Furniture set (standing table + 3 stools)
- ▶ Catering
- ▶ 1 exhibitor profile
- ▶ 2 exhibitor badges
- ▶ Environmental fee
- ▶ 55-inch TV Screen
- ▶ Weekly Newsletter Banner
- ▶ Exhibitor Communications
- ▶ Warranty on the slot on the NEO AI Fire Side

5,849 €

NEO Impact | 8 m²

- ▶ Exhibit Space
- ▶ System booth including back wall print (100 x 250 cm)
- ▶ Lighting
- ▶ Carpet
- ▶ Cleaning
- ▶ Power connection including flat-rate electricity fee
- ▶ Side partition
- ▶ Furniture set (standing table + 3 stools)
- ▶ Catering
- ▶ 1 exhibitor profile
- ▶ 2 exhibitor badges
- ▶ Environmental fee
- ▶ 55-inch TV Screen
- ▶ Exhibitor Communication
- ▶ Warranty on the slot on the NEO AI Fire Side
- ▶ Online Advertorial
- ▶ Print Ad 1/1 EP 2026

12,000 €

SPONSORING



Mehr Sichtbarkeit für Deinen Auftritt!

Ergänzend zu unserem inkludierten Medienpaket bieten wir erweiterte Sponsoring-Optionen an, um Deine Reichweite zu maximieren. Weitere Informationen findest Du [hier](#).

Boost Your Visibility!

In addition to our included media package, we offer extended sponsorship options to maximize your reach. Find more information [here](#).

WAS IST LEaT?

LEaT steht für „**Live, Entertainment and Technology**“ und richtet sich an alle Akteure aus der Entertainmentbranche. Der neue Hub vereint Technologien und Dienstleistungen der Bereiche Live Event, Install und Broadcast.

Wo Märkte in Bewegung sind, entstehen neue Chancen. Mit der LEaT con greifen wir aktuelle Entwicklungen auf und bieten eine Plattform für Wissenstransfer, Inspiration und Austausch. Wir lösen uns vom klassischen Messekonzept: Ausstellung, Networking und kuratiertes Rahmenprogramm bilden eine Einheit, inhaltlich getragen durch unsere fundierte Branchenexpertise.

So entsteht eine einzigartige Mischung aus Exhibition und Customer Experience, die begeistert, vernetzt und den Community-Spirit der Branche nachhaltig stärkt.

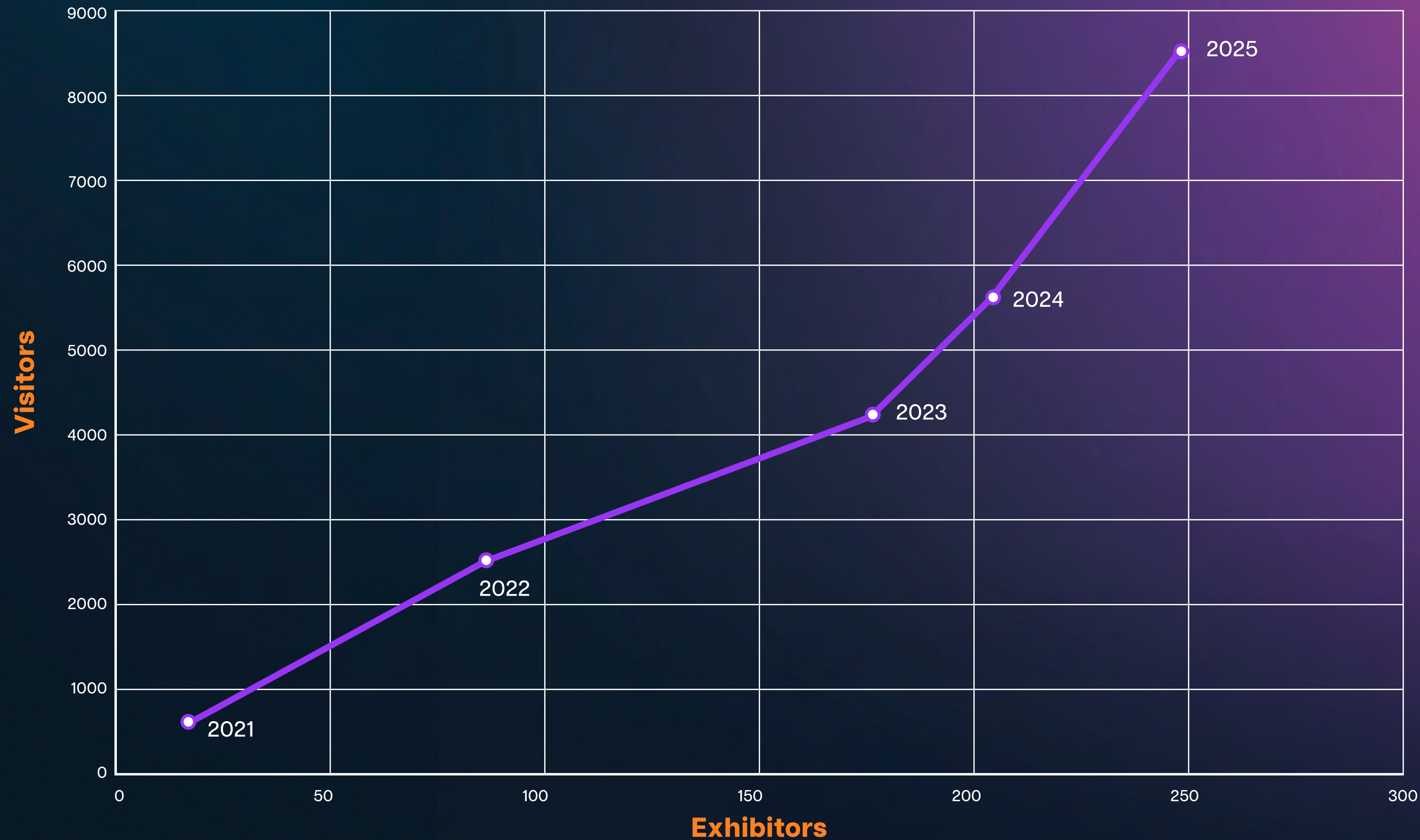
WHAT IS LEaT?

LEaT stands for „**Live, Entertainment, and Technology**“ and addresses all professionals in the entertainment industry. This new hub brings together technologies and services from the live event, installation and broadcast sectors.

Where markets are in motion, new opportunities arise. With LEaT con, we focus on current developments and offer a platform for knowledge exchange, inspiration and collaboration. We move beyond the traditional trade show concept: exhibition, networking and a curated supporting program form a seamless unit – driven by our solid industry expertise.

The result is a unique blend of exhibition and customer experience that excites, connects and sustainably strengthens the community spirit of the industry.

ENTWICKLUNG DEVELOPMENT



LINKS

[HALLENPLAN / FLOORPLAN](#)

[AUSSTELLERLISTE / EXHIBITOR LIST](#)

[AFTERMOVIE #LEATCON25](#)

[NEO SUMMIT 26 WEBPAGE](#)

[MORE ABOUT LEAT CON](#)

STANDFLÄCHE ANFRAGEN BOOKING INQUIRIES



Maximilian Nessmann

Maximilian.nessmann@ebnermedia.de

booking@leatcon.com